

L'équipe



Ludovic



Tiffany



Océane



Pauline



Meryl



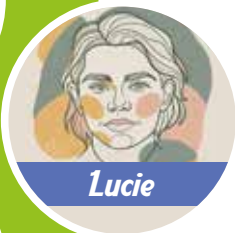
Laura



Fabien



Christophe



Lucie



Sarah

Planning du mercredi 8 janvier au 19 février 2025

ALSH de la commune de Rouillet-Saint-Estèphe

THÈME : « MAGIE ET EXPÉRIMENTATIONS »

	Maternels	Élémentaires
08/01	<ul style="list-style-type: none"> Sable magique Dessin illusion Salle de motricité 	<ul style="list-style-type: none"> Projet « plantes » Fusée étincelante Sucette cristallisée
15/01	<ul style="list-style-type: none"> Baguette magique Atelier cuisine Arc-en-ciel magique 	<ul style="list-style-type: none"> Welcome Fish Décor magique
22/01	<ul style="list-style-type: none"> Décor magique Atelier cuisine 	<ul style="list-style-type: none"> Toupie illusion Papillons magiques
29/01	<ul style="list-style-type: none"> Bouteille sensorielle À la recherche des objets perdus 	<ul style="list-style-type: none"> Sortie en forêt (prévoir une paire de botte et une tenue adaptée)
05/02	<ul style="list-style-type: none"> Projet « plantes » Lampe à lave 	<ul style="list-style-type: none"> Salle de motricité Atelier cuisine
12/02	<ul style="list-style-type: none"> Fabrication de slime et de fausse neige Dessins marbrés 	<ul style="list-style-type: none"> Salle de motricité Atelier cuisine
19/02	JOURNÉE MAGIQUE SURPRISE	

PROJET SÉNÉGAL

ATELIER CUISINE (les enfants préparent leurs goûters)

PRÉPARATION CARNAVAL

www.effervescentre.fr

Contactez le directeur : resp.site.rse@effervescentre.fr

07 70 14 82 28

